

## SF Hybrid 26



1-teilig

### pure wash

**Matratzen-Oberseite:**  
Jersey: 69% Polyester,  
30% Lyocell, 1% Elasthan  
**Matratzen-Unterseite:**  
Doppeljersey: 100% Polyester  
**Polster:** Polyesterhohlfaser,  
100% Polyester  
Hülle waschbar bis 40°C.  
Sondergrößen auf Anfrage.

soft, medium, firm	80/90/95/100	120	140	160/180/200
Top-Layer: <b>Gomtex® Gel 3.0</b> (6 cm) Kern: Gomtex®/Pocketspring L 190/200 cm	1930	2900	3380	3860
L 210/220 cm	2090	3100	3660	4180
Top-Layer: <b>Latex</b> (6 cm) Kern: Gomtex®/Pocketspring L 190/200 cm	2190	3290	3840	4380
L 210/220 cm	2350	3530	4120	4700
Top-Layer: <b>Visco</b> (6 cm) Kern: Gomtex®/Pocketspring L 190/200 cm	2390	3590	4190	4780
L 210/220 cm	2550	3830	4470	5100
Ersatzhülle	1130	1680	1960	2260

### wool wash

**Matratzen-Oberseite:**  
**Oberstoff:** Doppeljersey:  
86% Polyester, 14% Viskose  
**Polster:** Schafschurwolle  
**Matratzen-Unterseite:**  
Doppeljersey: 100% Polyester  
**Polster:** Polyesterhohlfaser,  
100% Polyester  
Hülle waschbar bis 40°C.

Top-Layer: <b>Gomtex® Gel 3.0</b> (6 cm) Kern: Gomtex®/Pocketspring L 190/200 cm	2040	3060	3570	4080
L 210/220 cm	2200	3260	3850	4400
Top-Layer: <b>Latex</b> (6 cm) Kern: Gomtex®/Pocketspring L 190/200 cm	2290	3440	4010	4580
L 210/220 cm	2450	3680	4290	4900
Top-Layer: <b>Visco</b> (6 cm) Kern: Gomtex®/Pocketspring L 190/200 cm	2490	3740	4360	4980
L 210/220 cm	2650	3980	4640	5300
Ersatzhülle	1230	1840	2150	2460

### fresh & free ECO

**Matratzen-Oberseite:**  
**Oberstoff:** Doppeljersey:  
100% Polyester  
**Polster:** Polyesterhohlfaser,  
100% Polyester  
**Matratzen-Unterseite:**  
Doppeljersey: 100% Polyester  
**Polster:** Polyesterhohlfaser,  
100% Polyester  
Hülle waschbar bis 60°C.

Top-Layer: <b>Gomtex® Gel 3.0</b> (6 cm) Kern: Gomtex®/Pocketspring L 190/200 cm	2040	3060	3570	4080
L 210/220 cm	2200	3260	3850	4400
Top-Layer: <b>Latex</b> (6 cm) Kern: Gomtex®/Pocketspring L 190/200 cm	2290	3440	4010	4580
L 210/220 cm	2450	3680	4290	4900
Top-Layer: <b>Visco</b> (6 cm) Kern: Gomtex®/Pocketspring L 190/200 cm	2490	3740	4360	4980
L 210/220 cm	2650	3980	4640	5300
Ersatzhülle	1230	1840	2150	2460

Gesamthöhe ca. 26 cm.  
Sondermasse auf Anfrage.

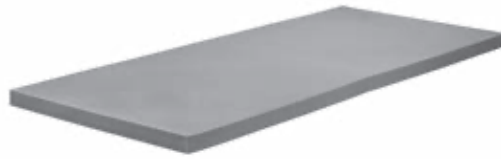
### Optionen

<b>SEP®</b> für Polsterhüllen/ wool wash, fresh & free ECO (eine Hüllenseite). Für Hülle pure wash nicht möglich.	180	200	200	265
<b>Gerundete Ecken</b> – nicht möglich				–

Die Masse aller Swissflex®-Matratzen sind Fixmasse mit einer Toleranz von ca. 2 cm.

**DUO Version: 2 x 70/80/90/95/100 cm Breite und weitere Optionen siehe Seite 12 «Matratzen Optionen».**

## SF Hybrid 26



### Ersatz Top-Layer

Für SF Hybrid 26

	MONO			
	80/90/95/100	120	140	160/180/200
<b>Gomtex® Gel 3.0 (6 cm)</b>				
L 190/200 cm	210	285	350	420
L 210/220 cm	245	330	410	490
<b>Latex (6 cm)</b>				
L 190/200 cm	460	610	750	920
L 210/220 cm	520	690	860	1040
<b>Visco (6 cm)</b>				
L 190/200 cm	660	880	1090	1320
L 210/220 cm	750	1000	1250	1500

Sondermasse auf Anfrage.