

## versa 20 Gomtex® Gel

### Standardhülle jersey

#### Matratzen-Oberseite:

69% Polyester, 30% Lyocell,  
1% Elasthan.

**Matratzen-Unterseite/Borde:**  
Doppeljersey: 100% Polyester

**Polster:** Polyesterhohlfaser,  
100% Polyester

Hülle waschbar bis 40° C.

L 190/200/210/220 – (soft oder firm)	1-teilig			
	80/90/100	120	140	160/180/200
Gomtex® mit Gomtex® Gel				
L 190/200 cm	1060	1590	1860	2120
L 210/220 cm	1220	1790	2140	2440
Ersatzhülle	620	820	1020	1240

### Hüllen Option fresh & free ECO

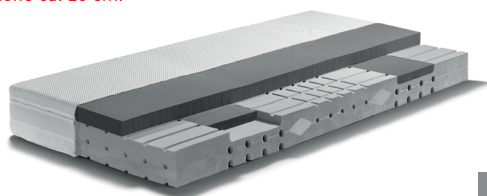
**Oberstoff:** Doppeljersey,  
100% Polyester.

**Polster:** Polyesterhohlfaser,  
100% Polyester.

Hülle waschbar bis 60° C.

Gomtex® mit Gomtex® Gel				
L 190/200 cm	1220	1830	2140	2440
L 210/220 cm	1380	2030	2420	2760
Ersatzhülle	720	950	1190	1440

Gesamthöhe ca. 20 cm.



## versa 22 Gomtex® Gel

### Standardhülle jersey

#### Matratzen-Oberseite:

69% Polyester, 30% Lyocell,  
1% Elasthan.

**Matratzen-Unterseite/Borde:**  
Doppeljersey: 100% Polyester

**Polster:** Polyesterhohlfaser,  
100% Polyester

Hülle waschbar bis 40° C.

L 190/200/210/220 – (soft oder firm)	1-teilig			
	80/90/100	120	140	160/180/200
Gomtex® mit Gomtex® Gel				
L 190/200 cm	1490	2240	2610	2980
L 210/220 cm	1650	2440	2890	3300
Ersatzhülle	870	1150	1430	1740

### Hüllen Option fresh & free ECO

**Oberstoff:** Doppeljersey,  
100% Polyester.

**Polster:** Polyesterhohlfaser,  
100% Polyester.

Hülle waschbar bis 60° C.

Gomtex® mit Gomtex® Gel				
L 190/200 cm	1700	2550	2980	3400
L 210/220 cm	1860	2750	3260	3720
Ersatzhülle	990	1500	1630	1980

Gesamthöhe ca. 22 cm.

### DUO (2 x 70/80/90/100 cm Breite)

1 Verbindungsreissverschluss zwischen 2 Einzelmatratzen (möglich mit allen Hüllen)	-	-	110	110
2 Verbindungsreissverschlüsse zwischen 2 Einzelmatratzen mit Polsterhülle fresh & free ECO (nur möglich bei versa 22 Gomtex® Gel)	-	-	165	165

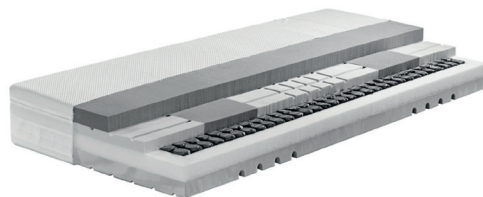
### Kern-MIX

Ab 140 cm Breite, 2 Kernhärten in einer Hülle.				-
--	--	--	--	---

### Hüllen Optionen

<b>SEP®</b> für Polsterhülle fresh & free ECO (eine Hüllenseite). Für Standardhülle jersey Gomtex® Gel nicht möglich.	180	200	200	265
<b>Gerundete Ecken</b> – Radius bis max. 20 cm (Preis pro Ecke). Nur mit Hülle fresh & free ECO)				95

Die Masse aller Swissflex®-Matratzen sind Nennmasse mit einer Toleranz von ca. 2 cm.



## versa 24

### Gomtex® Gel

1-teilig

#### Standardhülle jersey

##### Matratzen-Oberseite:

69% Polyester, 30% Lyocell,  
1% Elasthan.

##### Matratzen-Unterseite/Borde:

Doppeljersey: 100% Polyester

**Polster:** Polyesterhohlfaser,  
100% Polyester

Hülle waschbar bis 40° C.

L 190/200/210/220 – (soft, medium oder firm)	80/90/100	120	140	160/180/200
Gomtex® Pocketspring mit Gomtex® Gel L 190/200 cm	1720	2580	3010	3440
L 210/220 cm	1880	2780	3290	3760
Ersatzhülle	1000	1330	1640	2000

#### Hüllen Option fresh & free ECO

**Oberstoff:** Doppeljersey,  
100% Polyester.

**Polster:** Polyesterhohlfaser,  
100% Polyester.

Hülle waschbar bis 60° C.

Gomtex® Pocketspring mit Gomtex® Gel L 190/200 cm	1930	2900	3380	3860
L 210/220 cm	2090	3100	3660	4180
Ersatzhülle	1140	1720	1860	2280

Gesamthöhe ca. 24 cm.

#### DUO

(2 × 80/90/100 cm  
Breite)

1 Verbindungsreissverschluss zwischen 2 Einzelmatratzen (möglich für alle Hüllen)	-	-	-	110
2 Verbindungsreissverschlüsse zwischen 2 Einzelmatratzen (Polsterhülle fresh & free ECO)	-	-	-	165

#### Kern-MIX

Ab 160 cm Breite, 2 Kernhärten in einer Hülle.	-	-	-	-
--	---	---	---	---

#### Hüllen Optionen

<b>SEP®</b> für Polsterhülle fresh & free ECO, (eine Hüllenseite). Für Standardhülle jersey Gomtex® Gel nicht möglich.	180	200	200	265
<b>Gerundete Ecken</b> – nicht möglich	-	-	-	-

Die Masse aller Swissflex®-Matratzen sind Nennmasse mit einer Toleranz von ca. 2 cm.